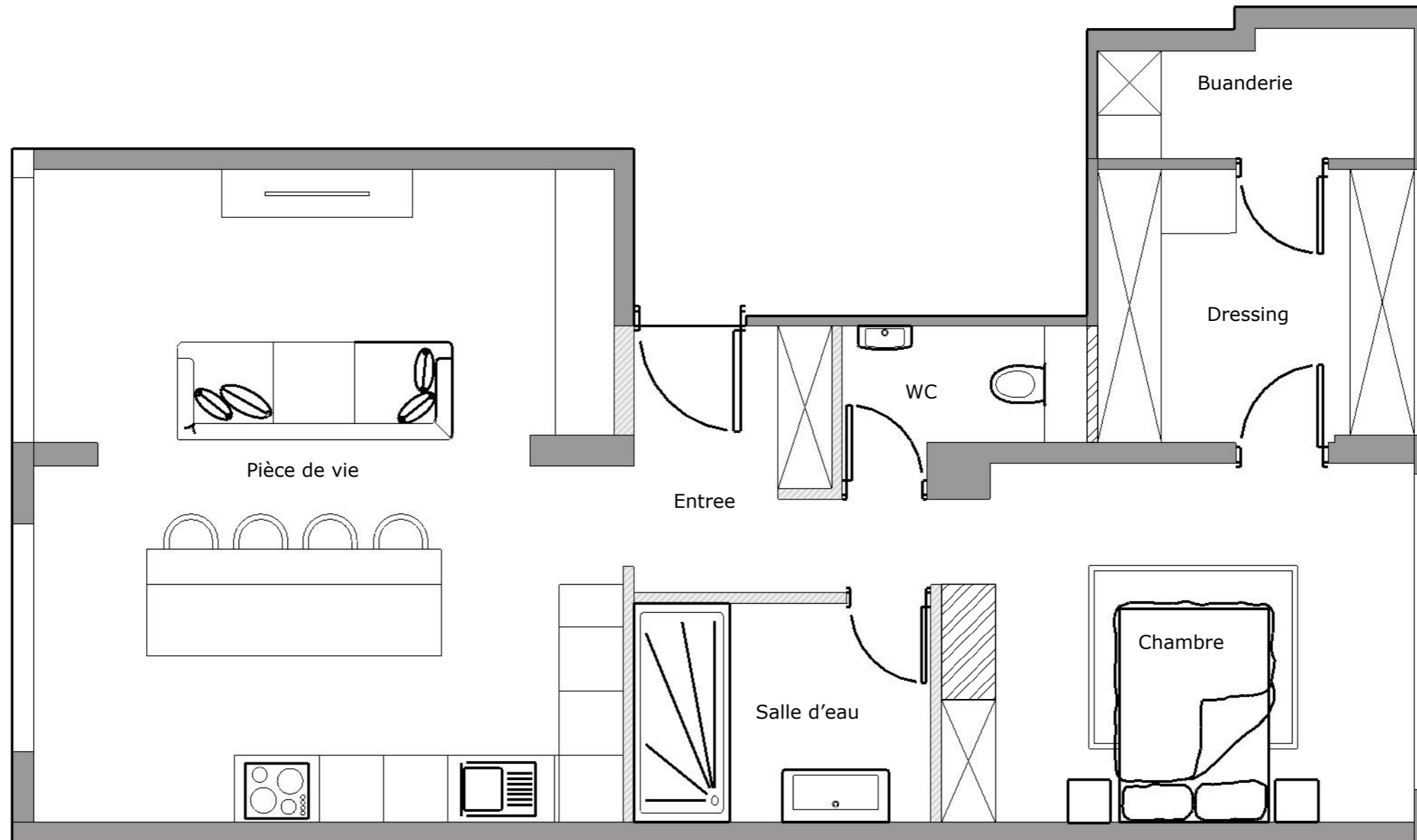


Projet F2 73m2

Comprenant Une entrée,
une cuisine ouverte sur l'espace de vie, une grande salle d'eau , un wc séparer,
une grande chambre parentale avec un dressing et une buanderie



ALIZEE SALVINI
ARCHITECTE D'INTERIEUR
+ 33 (0) 6 70 15 09 72
alizee_salvini@hotmail.fr
www.amdesigninterieur.com



Surface :
Buanderie : 3,31m2
Chambre : 14,22m2
Dressing : 7,8m2
Entree : 5,39m2
Pièce de vie : 33,24 m2
Salle d'eau : 5,79m2
WC : 2,92m2

Ce plan est à titre informatif toute ouverture dans les murs doit être validé au préalable par un ingénieur béton et validé par le syndic de l'immeuble.

Ce plan est régi à l'article L. 112-2, 12° et L. 112-3 alinéa 3 de la loi 11 mai 1994 et ne peut donc être reproduit sans l'architecte